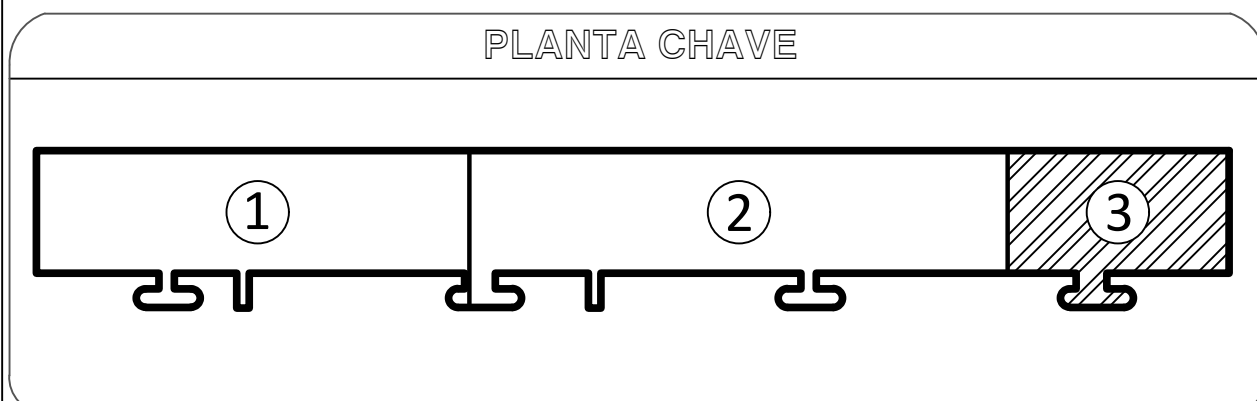


01 PLANTA BAIXA PASSADIÇO - TRECHO 03  
ESCALA 1/75

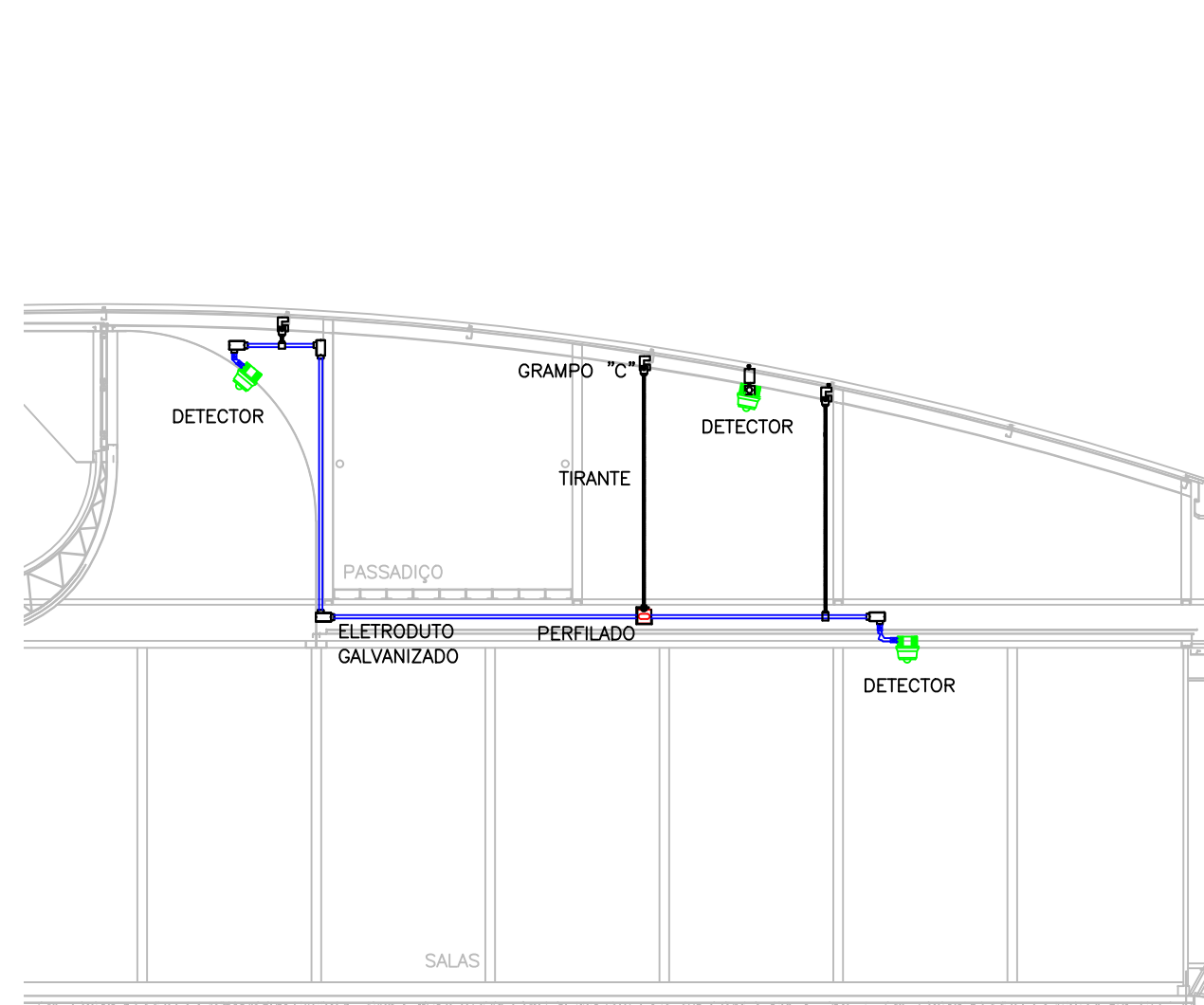
SÍMBOLO	LEGENDA SISTEMA SDAI
	CENTRAL DE CONTROLE DE ALARME DE INCÊNDIO ENDEREÇÁVEL DE 4 LAÇOS DX: COM CARTÃO DE COMUNICAÇÃO EM REDE DX:NET. REF. DX-64 (714-001-242) + CARTÃO (795-099) MORLEY.
	DETECTOR DE TEMPERATURA 58°C, DO TIPO TERMOCROMOMÉTRICO ENDEREÇÁVEL ANALÓGICO INSTALADO NO FORRO. REF. MR-RSE-S2-4 + 8501AP-3V (BASE MORLEY).
	CAIXA DE PASSAGEM METÁLICA GALVANIZADA, DE EMBUTIR, 10x10x8cm, A 0,30m DO PISO.
	ACIONADOR MANUAL ENDEREÇÁVEL ANALÓGICO INSTALADO EM CAIXA DE MONTAGEM A 1,30m DO PISO. REF. M-MCP-FLEX + MSB1 (CAIXA MORLEY).
	AVISADOR AUDIOVISUAL ENDEREÇÁVEL ANALÓGICO DE ALERTA INSTALADO A 2,50m DO PISO. REF. M-AVS-PH-4 + L-PIV (BASE MORLEY).
	ELETRODUTO EM AÇO GALVANIZADO, ROSCÁVEL, ANTI-CHAMA, BÍTOLA INDICADA EM PROJETO, COM CONEXÕES (CURVAS E LUVAS) APROPRIADAS E PRÉ-FABRICADAS, INSTALADO NO TETO.
	ELETRODUTO EM PVC, ROSCÁVEL, ANTI-CHAMA, BÍTOLA INDICADA EM PROJETO, COM CONEXÕES (CURVAS E LUVAS) APROPRIADAS E PRÉ-FABRICADAS, INSTALADO SOBRE PISO.
	3 PERFILADOS METÁLICOS PERFURADOS PERFECT TIPO "V", PRÉ-ZINCADA À FOGO CONFECCIONADA EM CHAPA DE AÇO, Nº18, PINTURA ELETROSTÁTICA A PÓ, COM DIMENSÕES 38x38x600mm.
	CONDULETES COM ROSCAS, FABRICADO EM LIGA DE ALUMÍNIO SÍLICO DE ALTA RESISTÊNCIA MECÂNICA E A CORROSÃO, ACABAMENTO EM EPOXI NA COR CINZA, ROSCA NPT, COM TAMPA CEGA, FURADA COM SERRA COPO.
	INDICAÇÃO DE INSTALAÇÃO DE SUBIDA OU DESCIDA, RESPECTIVAMENTE.

LEGENDA DE ENDEREÇAMENTO DE EQUIPAMENTOS
XYYWZZ
X - N° SEQUENCIAL DO EQUIPAMENTO ENDEREÇÁVEL NO CIRCUITO
Y - SEQUENCIAL DO CIRCUITO DE DETECÇÃO (MÓDULOS)
W - IDENTIFICAÇÃO DO EQUIPAMENTO:
D = DETECTOR DE FUMAÇA
AC = MÓDULO DE COMANDO
AC = ACIONADOR MANUAL
S = AVISADOR AUDIOVISUAL
DS = DETECTOR DE FUMAÇA JUNTO À LAJE
ZZ - MÓDULO ISOLADOR DE LINHA, X = A, B, C, D, ...
REF. - M-DISO MORLEY.

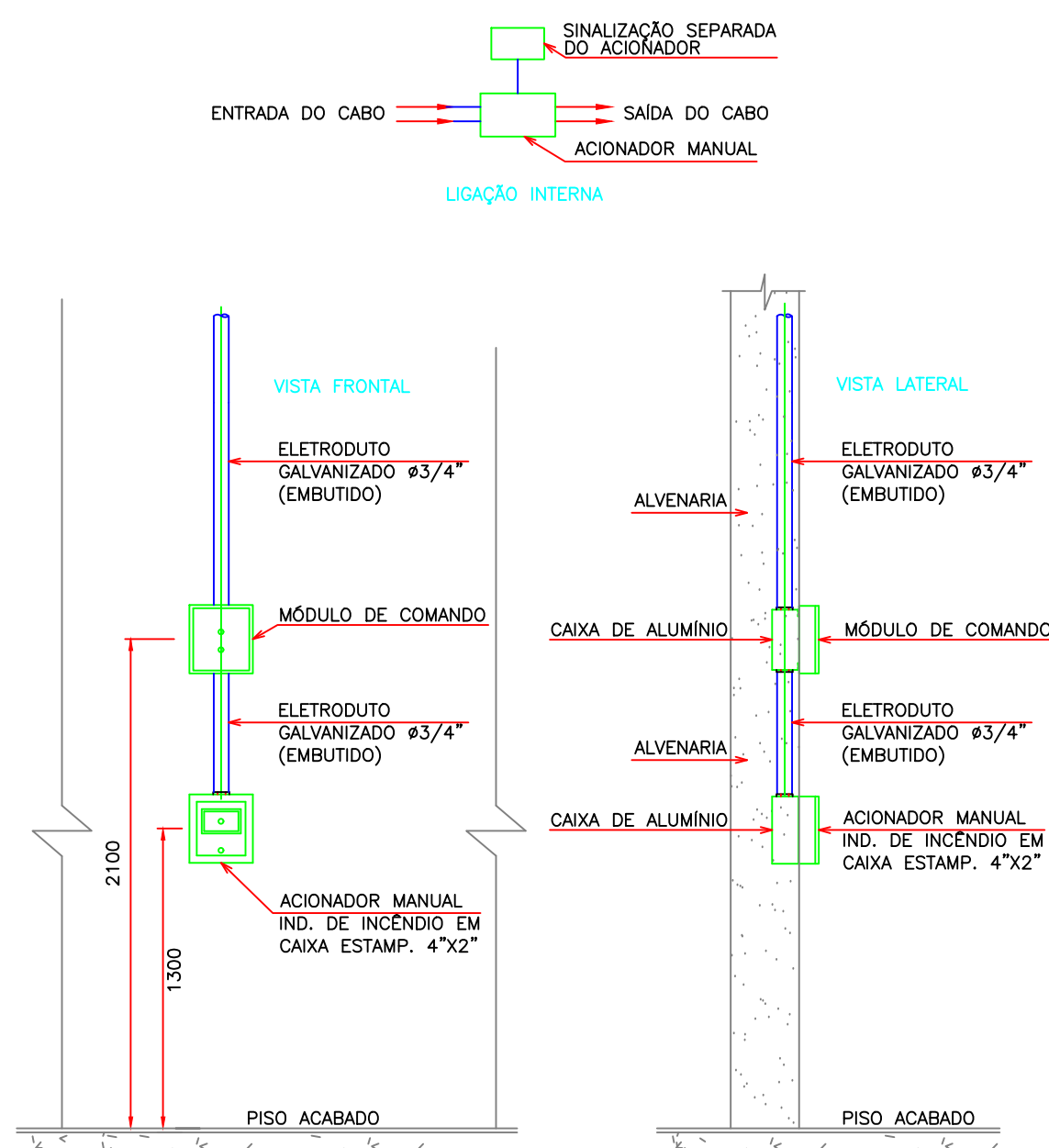


- OBSERVAÇÕES GERAIS
- 1- TODA E QUALQUER MODIFICAÇÃO NECESSÁRIA NA EXECUÇÃO DOS SERVIÇOS DEVERÁ SER AUTORIZADA PREVIAMENTE PELO PROJETISTA, CASO HAJA APROVAÇÃO DO MESMO, E DE RESPONSABILIDADE DA INSTALADORA A APRESENTAÇÃO DE UM "AS BUILT" COM AS ATUALIZAÇÕES E MODIFICAÇÕES EFETUADAS.
  - 2- ELETRODUTO NÃO COTADO TERÁ BÍTOLA MÍNIMA DE Ø3/4".
  - 3- DEIXAR ARAME GUIA #14BWS EM TODAS AS TUBULAÇÕES SECAS.
  - 4- SERÁ UTILIZADO CABO 1x1 5mm² EM TODA SUA EXTENSÃO DE COBRE ELETROLÍTICO, TEMPERA MOLE, CLASSE I, ISOLAÇÃO EM PVC CLASSE 70°C ANTI-CHAMA, TORÇÕES PARALELAMENTE, FITA SEPARADORA DE POLIÉSTER, RELENDAÇÃO COM FITA DE POLIÉSTER ALUMINIZADA + CONDUTOR DRENO DE COBRE ESTANHADO (SÓLIDO OU ENCORADO) E COBERTURA EM PVC CLASSE 155°C ANTI-CHAMA.

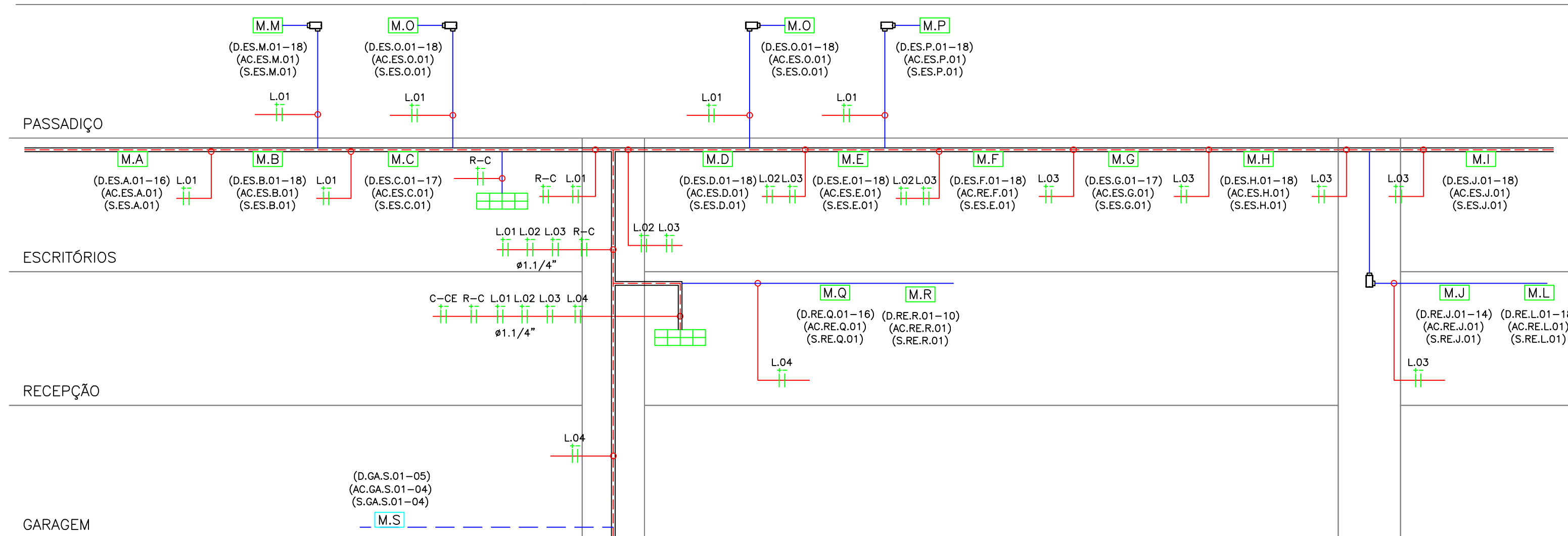
- NOTAS GERAIS
- 1- TODOS OS CÓDIGOS DE EQUIPAMENTOS DEVEM SER PRECEDIDOS DA SIGLA "SDAI" SISTEMA DE DETECÇÃO DE ALARME E INCÊNDIO.
  - 2- A INSTALAÇÃO DO SISTEMA DE DETECÇÃO E ALARME DE INCÊNDIO DEVERÁ RESPEITAR A ÚLTIMA REVISÃO DA NORMA ABNT (NBR 17.240).
  - 3- ESTE PROJETO CONTEMPLA CIRCUITO DE CLASSE "A", COM RETORNO À CENTRAL O FORNECEDOR DO SISTEMA.
  - 4- AS CARACTERÍSTICAS DOS EQUIPAMENTOS E CABOS DEVEM SER CONFIRMADAS COM O FABRICANTE DOS MESMOS.
  - 5- OS ELETRODUTOS SÃO DE AÇO GALVANIZADO A QUENTE, SEM-PESADO SEM COSTURAS Ø3/4" EXCETO OS INDICADOS. OS ACESSÓRIOS E FIXAÇÕES DOS ELETRODUTOS DEVERÃO SER DE MATERIAL E DIMENSÃO COMPATÍVEL COM OS MESMOS.
  - 6- A DISTÂNCIA ENTRE FIXAÇÕES DE ELETRODUTOS NÃO DEVERÁ ULTRAPASSAR DE 1,50m.
  - 7- A IDENTIFICAÇÃO DOS ELETRODUTOS DO SISTEMA DE DETECÇÃO DE INCÊNDIO DEVERÁ SER EFETUADA POR PINTURA NA COR VERMELHA EM FORMA DE ANEL, COM 30m DE LARGURA DISTANCIADOS A CADA 1,00m. QUANDO EMBUTIDOS AS TAMPA DAS CAIXAS DE PASSAGEM DEVERÁ SER PINTADA NA COR VERMELHA.
  - 8- A DISTÂNCIA MÁXIMA A SER PERCORRIDA POR UMA PESSOA, DE QUALQUER PONTO DA ÁREA PROTEGIDA ATÉ O ACIONADOR MANUAL, MAIS PRÓXIMO, NÃO PODE SER SUPERIOR A 30m.
  - 9- MÓDULO DE SUPERVISÃO (SAÍDA) UTILIZADO PARA ATIVAR EQUIPAMENTOS EXTERNOS DE ACORDO COM LÓGICA PRÉ-DEFINIDA, COM POSSIBILIDADE DE CONFIRMAÇÃO DE ACIONAMENTO.
  - 10- MÓDULO DE SUPERVISÃO (ENTRADA) ATUA COMO INTERFACE PARA A TRANSMISSÃO DE ALARME OU SINAIS DE CONTROLE DE OUTRO EQUIPAMENTO PARA A CENTRAL DE DETECÇÃO E ALARME DE INCÊNDIO.
  - 11- NO DIMENSIONAMENTO DOS DETECTORES DE FUMAÇA, FOI CONSIDERADO UM NÚMERO DE TROCAS DE AR POR HORA NOS AMBIENTES NÃO SUPERIOR A 8.
  - 12- OS DETECTORES DE FUMAÇA DEVERÃO POSSUIR CONTATOS AUXILIARES NORMALMENTE ABERTOS PARA INTERVENIMENTO DE ACORDO COM A ESPECIFICAÇÃO DA AUTOMAÇÃO.
  - 13- O PAINEL DE INCÊNDIO DEVERÁ POSSUIR COMUNICAÇÃO MOD-BUS RS-485.



05 DETALHE DETECTORES  
SEM ESCALA



06 DETALHE ACIONADOR MANUAL  
SEM ESCALA



LAÇO 01 - CENTRAL DE ALARME  
PAVIMENTO ESCRITÓRIO E PASSADIÇO

R-C } CABO DE INTERLIGAÇÃO ENTRE A REPETIDOR ATIVO  
E O PAINEL DE CONTROLE (CENTRAL DE ALARME)  
#2x1,5mm²

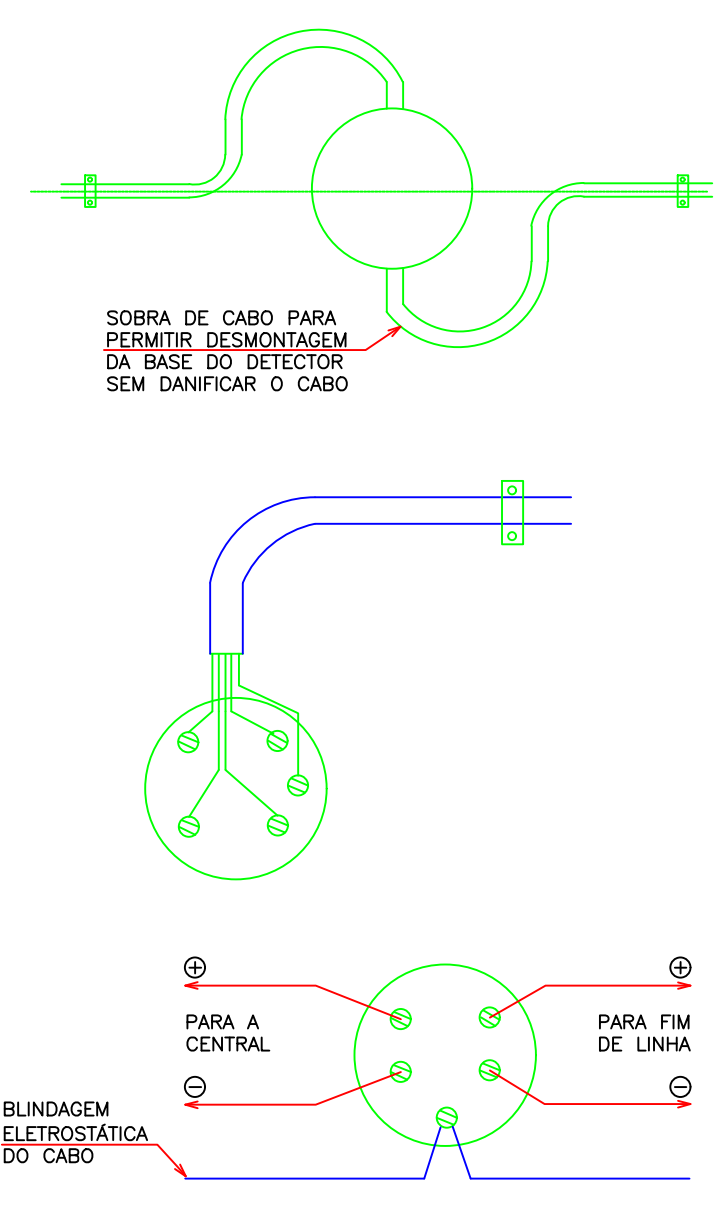
LAÇO 02 - CENTRAL DE ALARME  
PAVIMENTO ESCRITÓRIO E PASSADIÇO

CP-CA } CABO DE INTERLIGAÇÃO ENTRE O PAINEL DE CONTROLE  
DO PRÉDIO ANEXO E O PAINEL DE CONTROLE DO AUDITÓRIO  
#2x1,5mm²

LAÇO 03 - CENTRAL DE ALARME  
PAVIMENTO RECEPÇÃO E ESCRITÓRIO

LAÇO 04 - CENTRAL DE ALARME  
PAVIMENTO RECEPÇÃO E GARAGEM

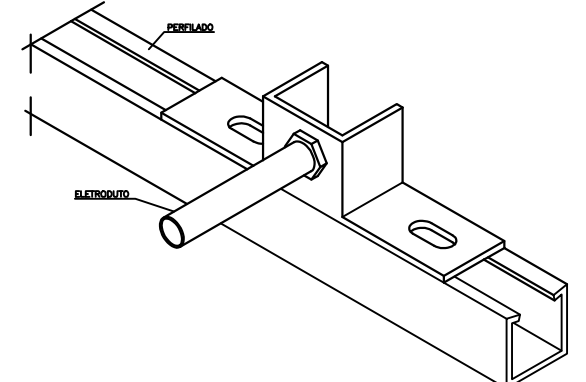
02 ESQUEMA VERTICAL  
SEM ESCALA



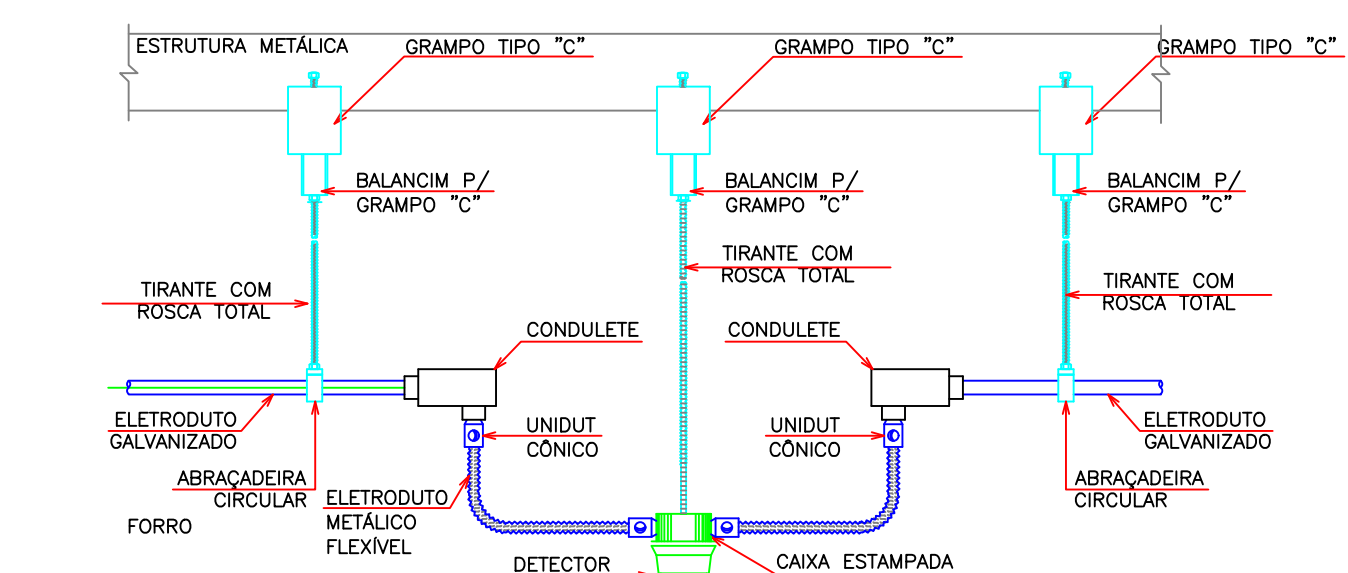
07 DETALHE CABEAÇÃO  
SEM ESCALA



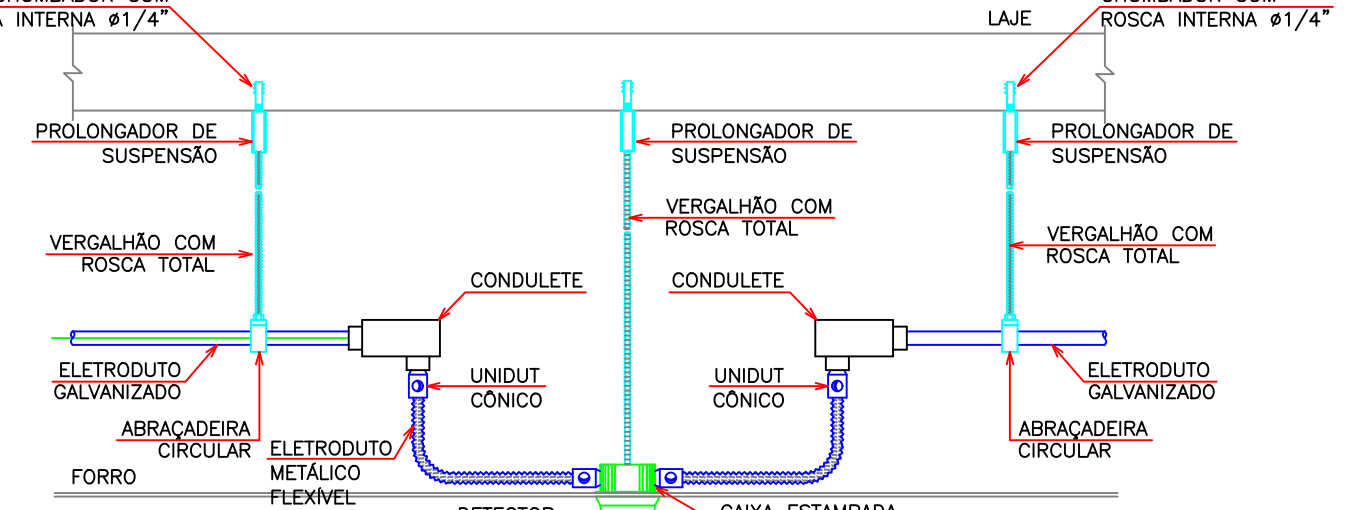
08 DETALHE FIXAÇÃO  
PERFILADO  
SEM ESCALA



09 DETALHE SAÍDA LATERAL  
SEM ESCALA



03 DETALHE DETECTOR EM ESTRUTURA METÁLICA  
SEM ESCALA



04 DETALHE DETECTOR EM LAJE  
SEM ESCALA

PROPRIETÁRIO: TRIBUNAL REGIONAL ELEITORAL DA BAHIA

RESPONSÁVEL TÉCNICO: João Carlos Cruz Melo

**PROJETO PREVENÇÃO E COMBATE A INCÊNDIO**

OBRA: EDIFÍCIO ANEXO A SEDE DO TRE-BA

ENDEREÇO: 1ª Avenida do Centro Administrativo da Bahia, nº 150, CAB, Salvador-Ba.

RESPONSÁVEL TÉCNICO: ENG. João Carlos Cruz Melo CREA: 050447367/BA

PRINCHA: PLANTA-BAIXA - PASSADIÇO 02-02 - SDAI

PAVIMENTO: PASSADIÇO ESCALA: 1/75

PROPRIETÁRIO: TRIBUNAL REGIONAL ELEITORAL DA BAHIA

DESENHO: JOÃO MELO DATA: JANEIRO/2019

FOLHA: 06/07

CONJUNTO SDAI-EXE

FORMATO: A4